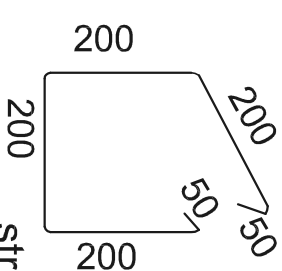
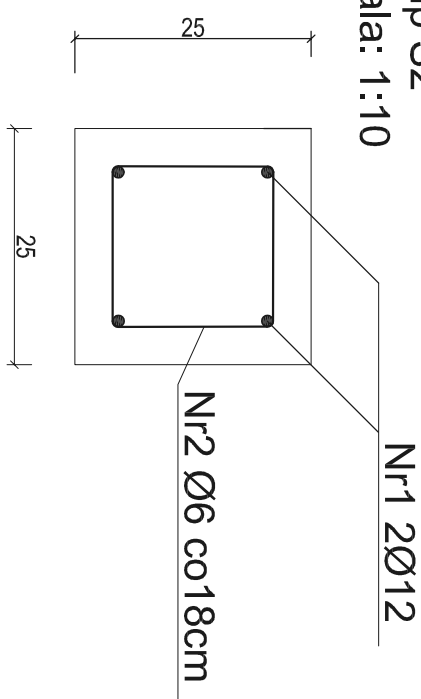


ZBROJENIE SŁUPA S2
skala: 1:20

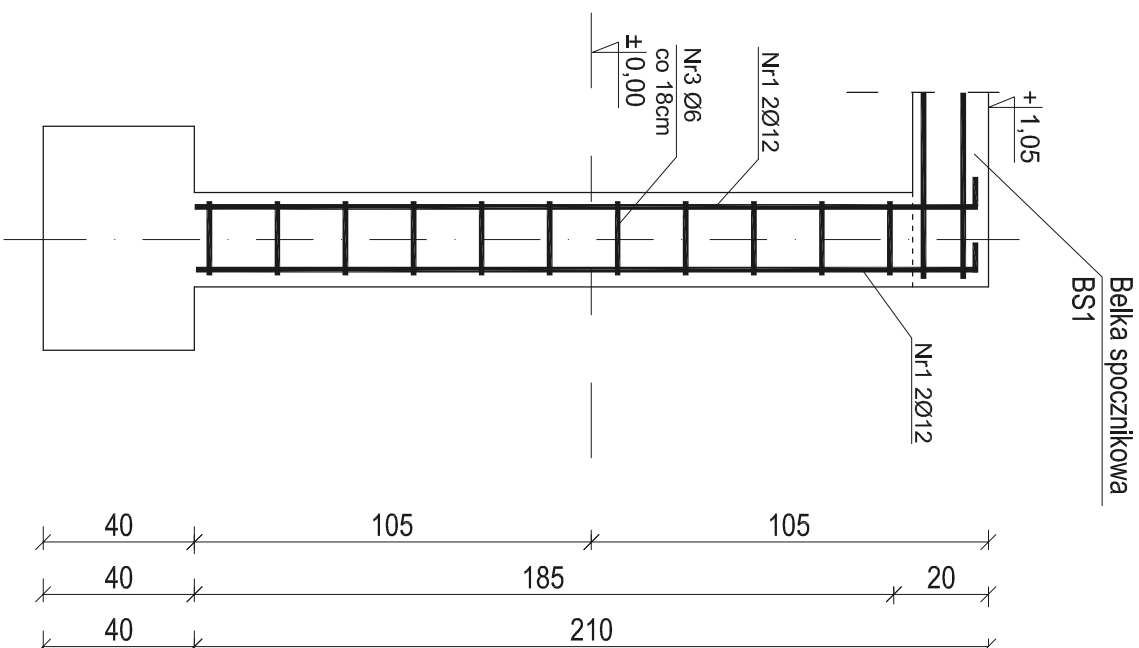
Stup S2
skala: 1:10



Wykaz zbrojenia

Nr	Średnica [mm]	Długość [cm]	Liczba	Długość ogólna [m]	
				A-0 (S10S-b)	A-III (34GS)
1	12	215	4	Ø6	Ø12
2	6	90	12	10,8	8,60
Długość ogólna wg średnic				[m]	
Masa 1mb pręta				[kg/mb]	
Masa prętów wg średnic				[kg]	
Masa prętów wg gatunków stali				[kg]	
Masa całkowita				[kg]	10,04

Beton	B25	C20/25
Stal	A-III (34GS) - zbr. główne	
	S10S-b - strzemiona	
Otulina	25 mm	



Nr 1 4Ø12 L=215cm 205 10

nazwa rysunku:						Zbrojenie słupa S2	
<div style="float: right; text-align: center;">KURTI PROJEKT Pracownia Projektowa "MidiProjekt" Grzegorz Furulepa Radelskiej 39A 23-440 Frampol</div>							
nazwa projektu:						stela	
Poprawa spójności przestrzennej, społecznej i kulturowej Lubelskiego Obszaru funkcjonalnego poprzez rewitalizację - rozbudowa budynku ZOZ Morycz oraz zagospodarowanie terenu w Marynii nr dz. nr ewid. 40"-						1:20	
adres inwestycji:							
Marynia dz. nr ewid. 40, jedn. ewid. 060908. 2. Orygib ewid. Konopnica 060908_2.0004, Gmina Konopnica							
inwestor:						data:	
Gmnia Konopnica 21-030, Korzuszczyzna 127a						Grudzień 2017	
notacja: studium dokumentacji						projekt architektoniczno budowlany	
kontakt		branża		funkcja:		imię i nazwisko	
tel: 601 294 665 e-mail: pwmulti@projekt@o2.pl		konstr. - bud		projekcyjne		mgr inż. Grzegorz Furulepa	
		konstr. - bud		sprawdzający:		mgr inż. Łukasz Michalski	
						nr uprawnień	
						LUB/0112/PWOK/13	
						LUB/0238/PWOK/14	
podpis							
Niniejsze opracowanie chroni ustawa o prawie autorskim i powołanie bez zozdu autora jest zabronione (DZ. U. NR 24, poz. 83, art. 1 i 2 z dnia 23.02.1996)							